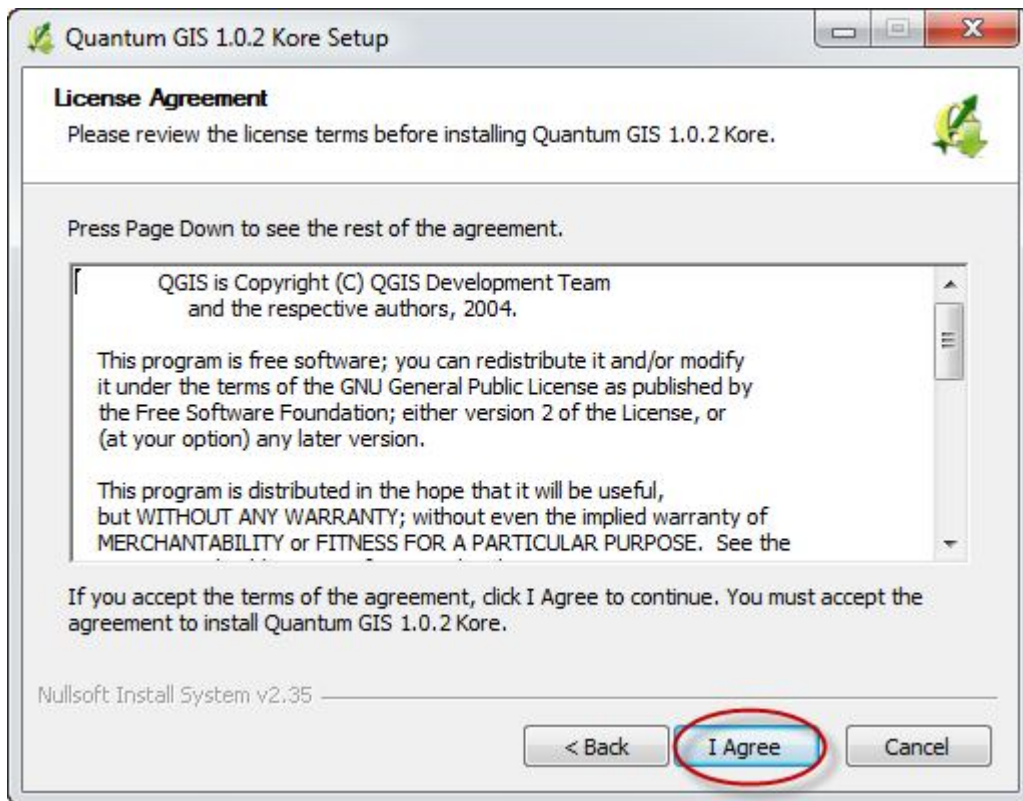
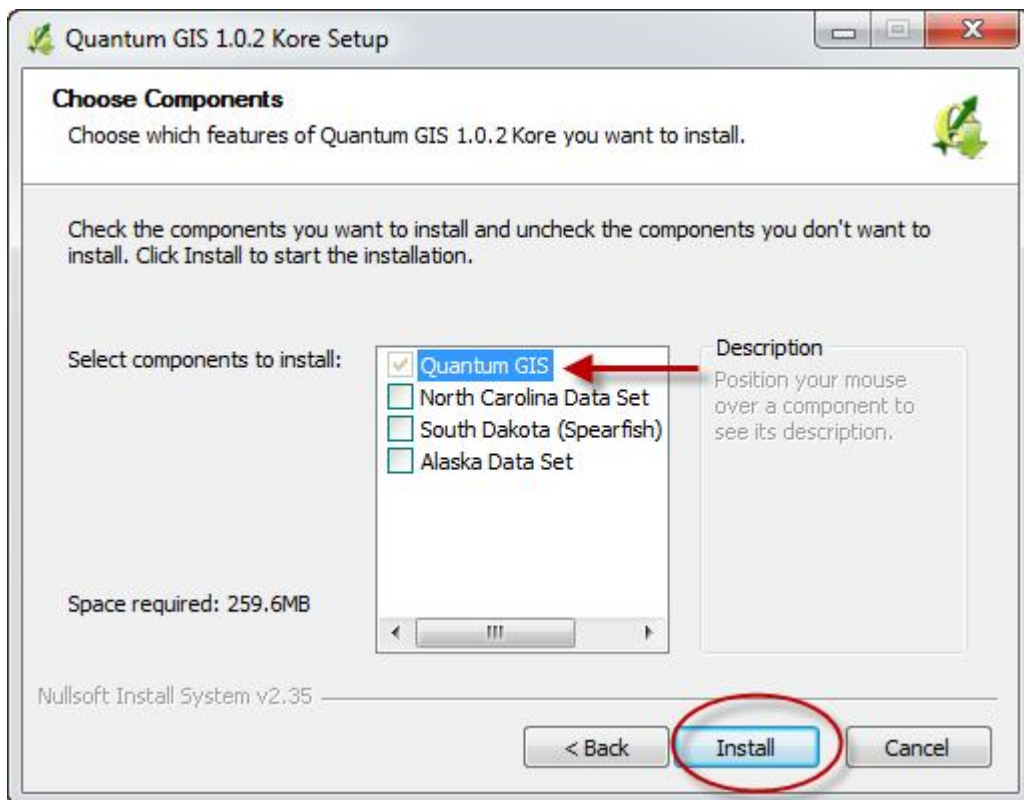
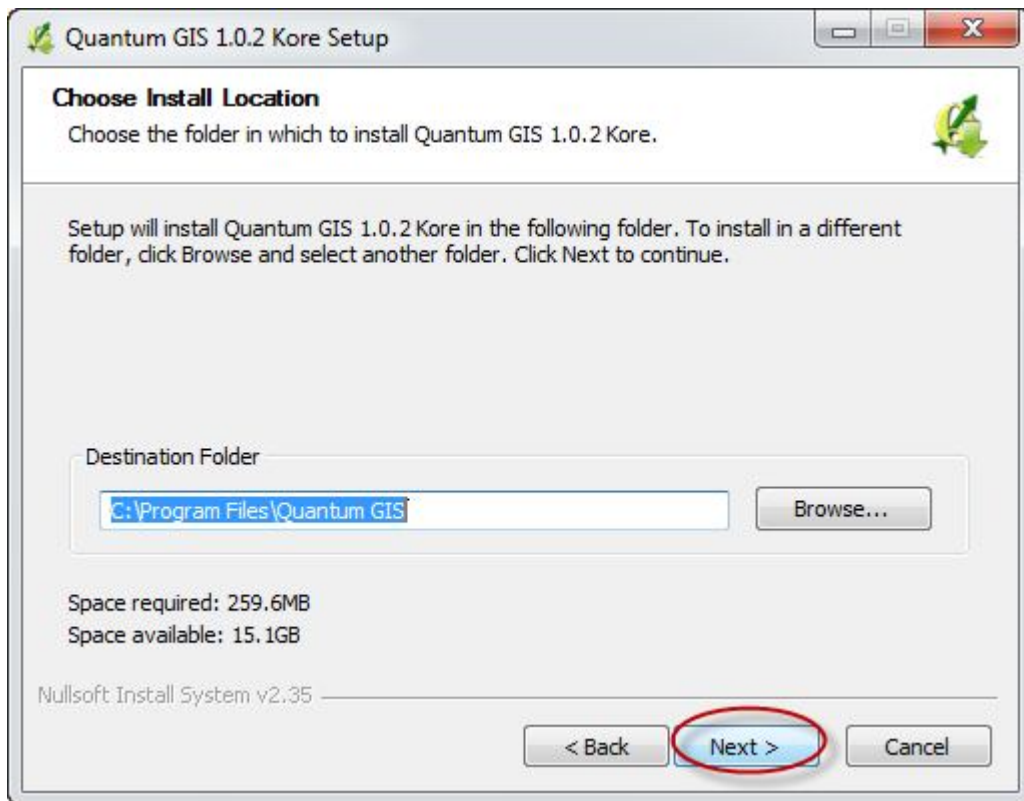
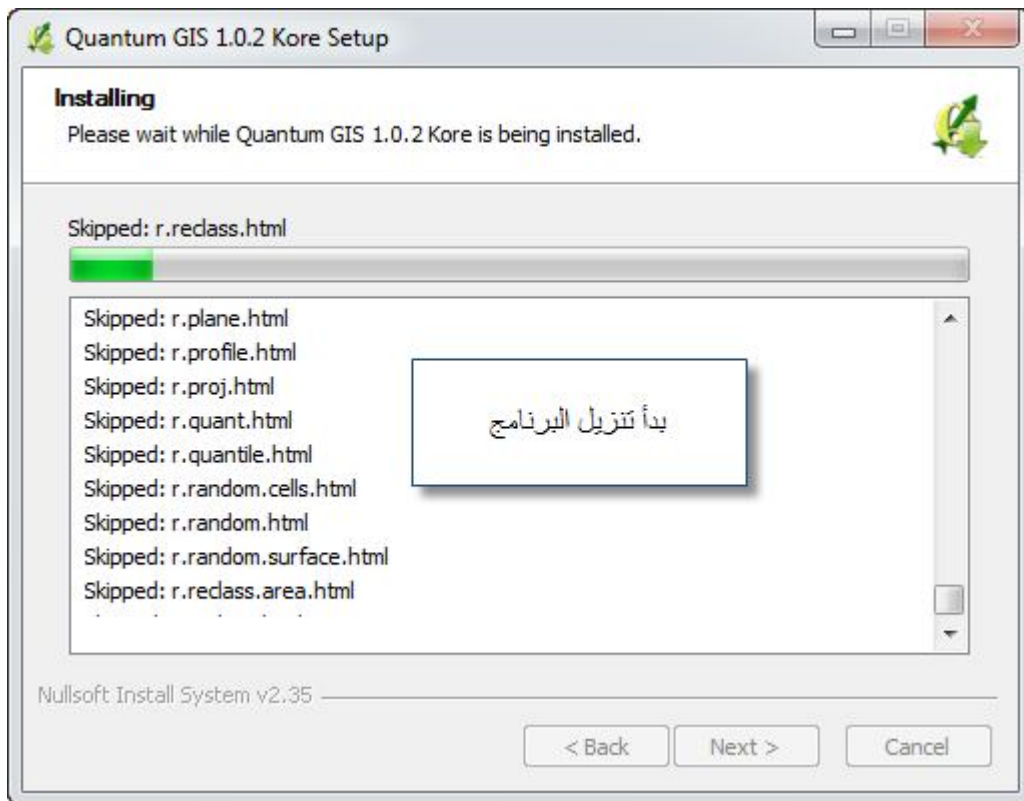


برنامج quantum GIS

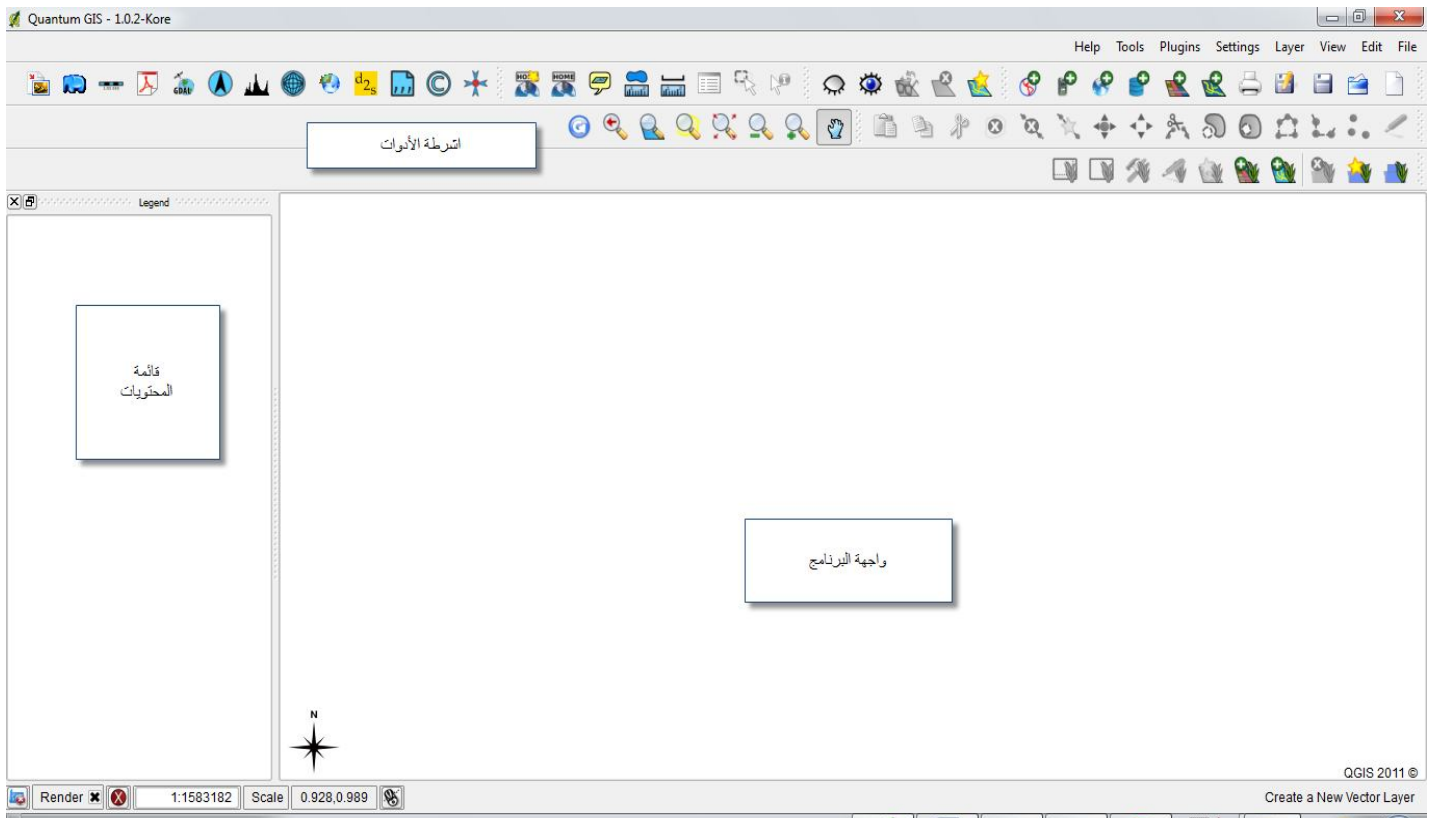
تنزيل البرنامج





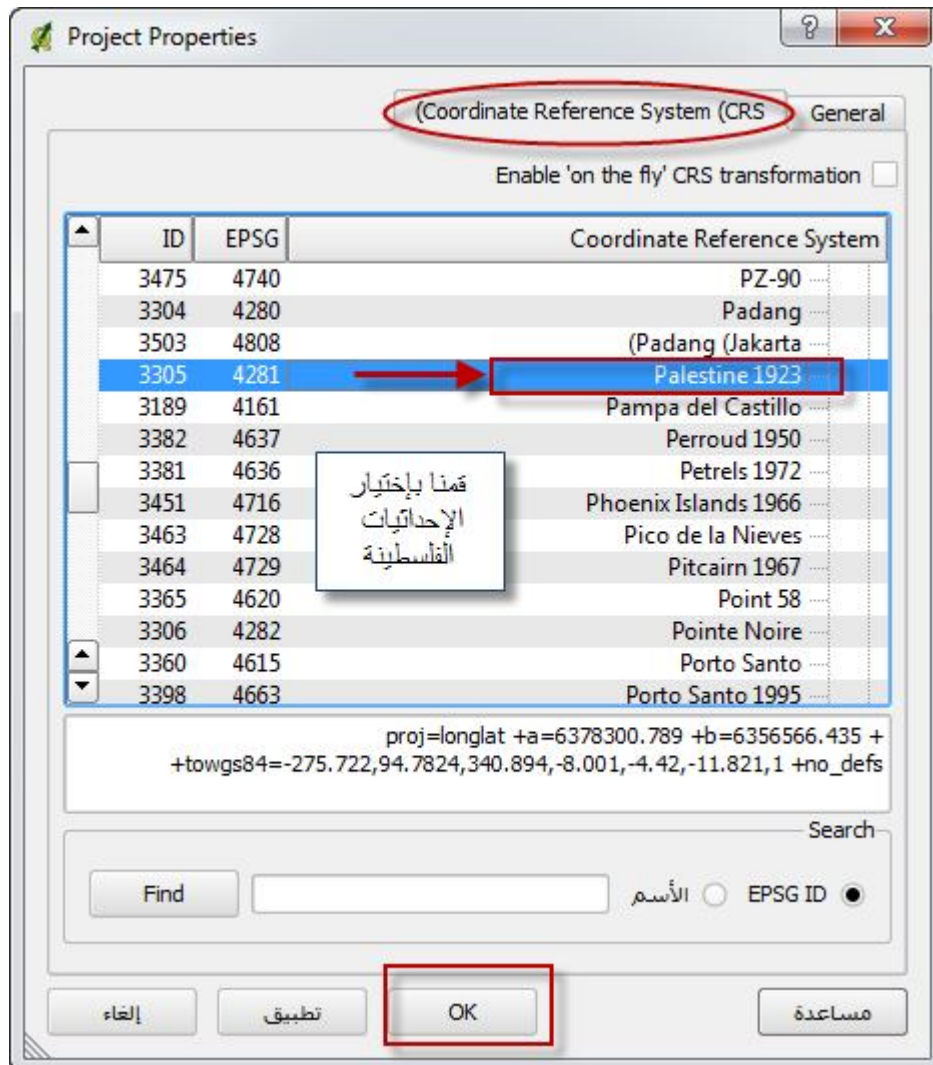
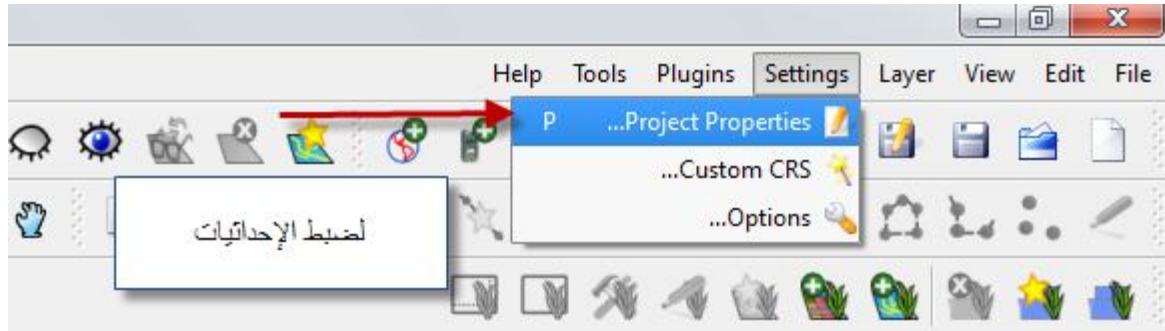
فتح البرنامج وإستخدامه

أضغط على أيقونة البرنامج



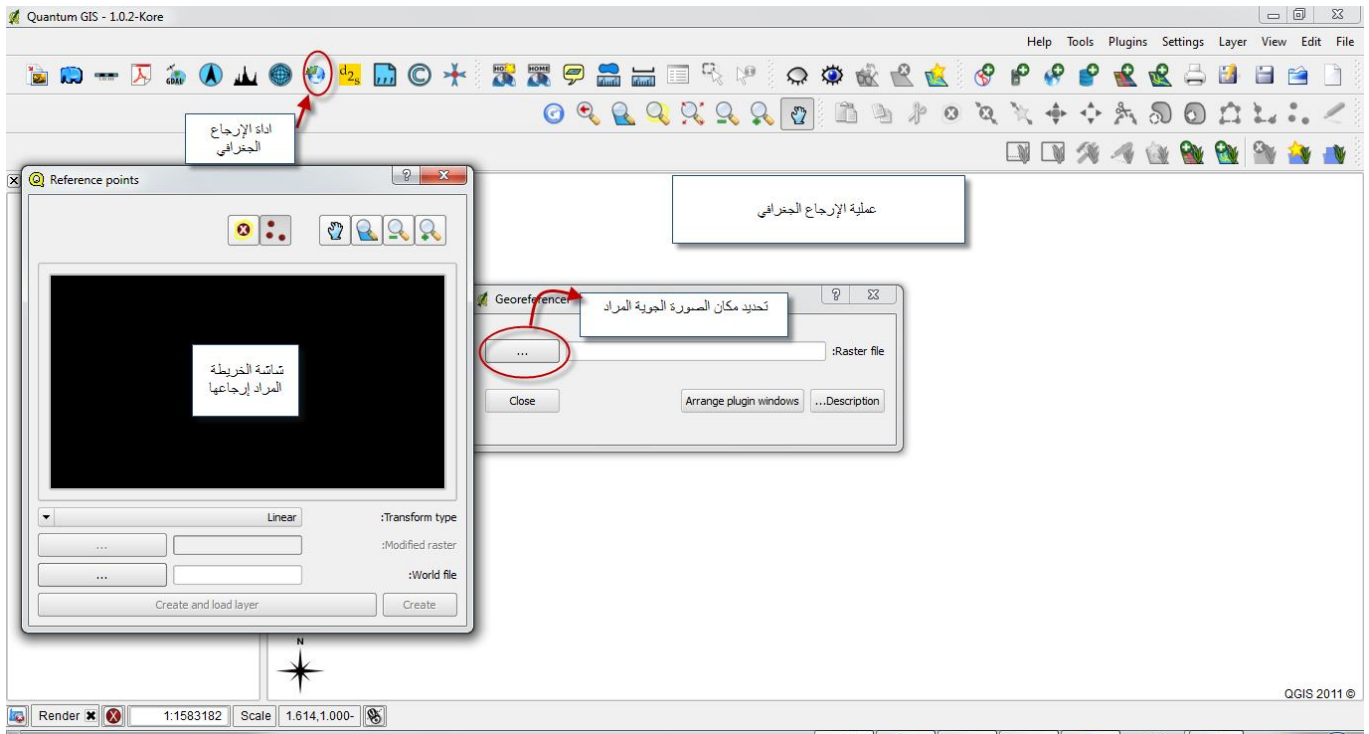
عملية الإرجاع الجغرافي

أولا ضبط إحداثيات العمل

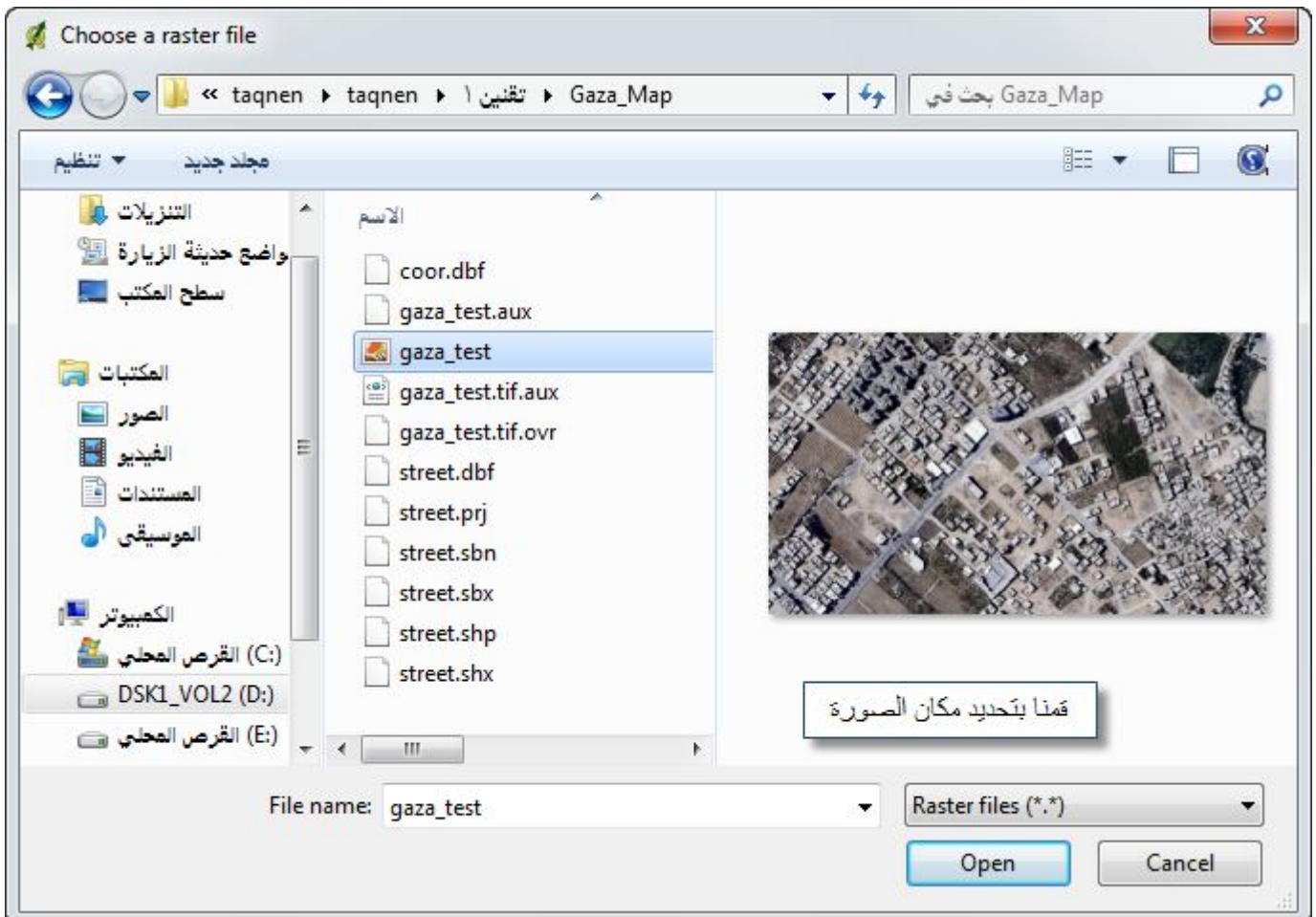


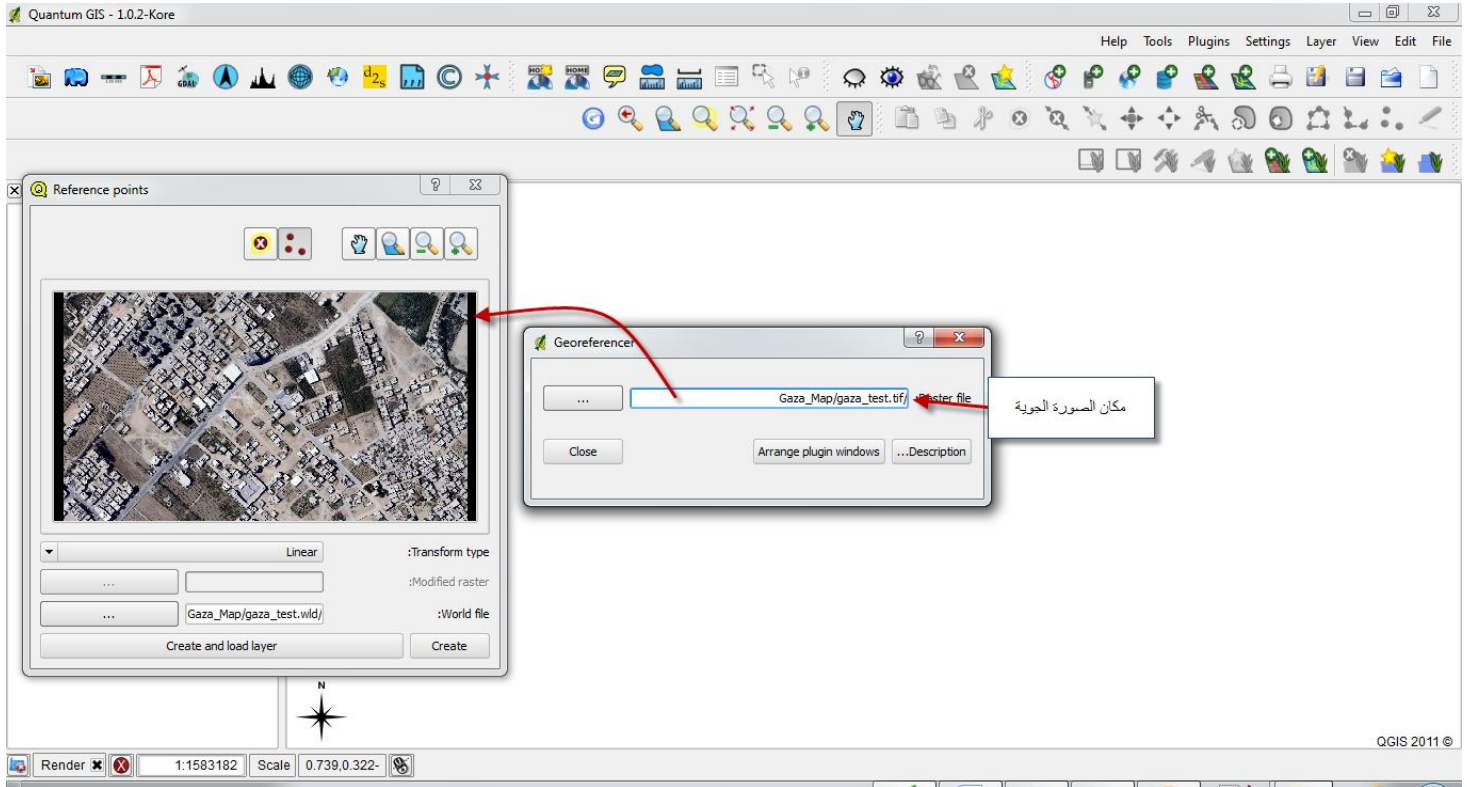
عملية الإرجاع الجغرافي

نضغط على أداة الإرجاع الجغرافي



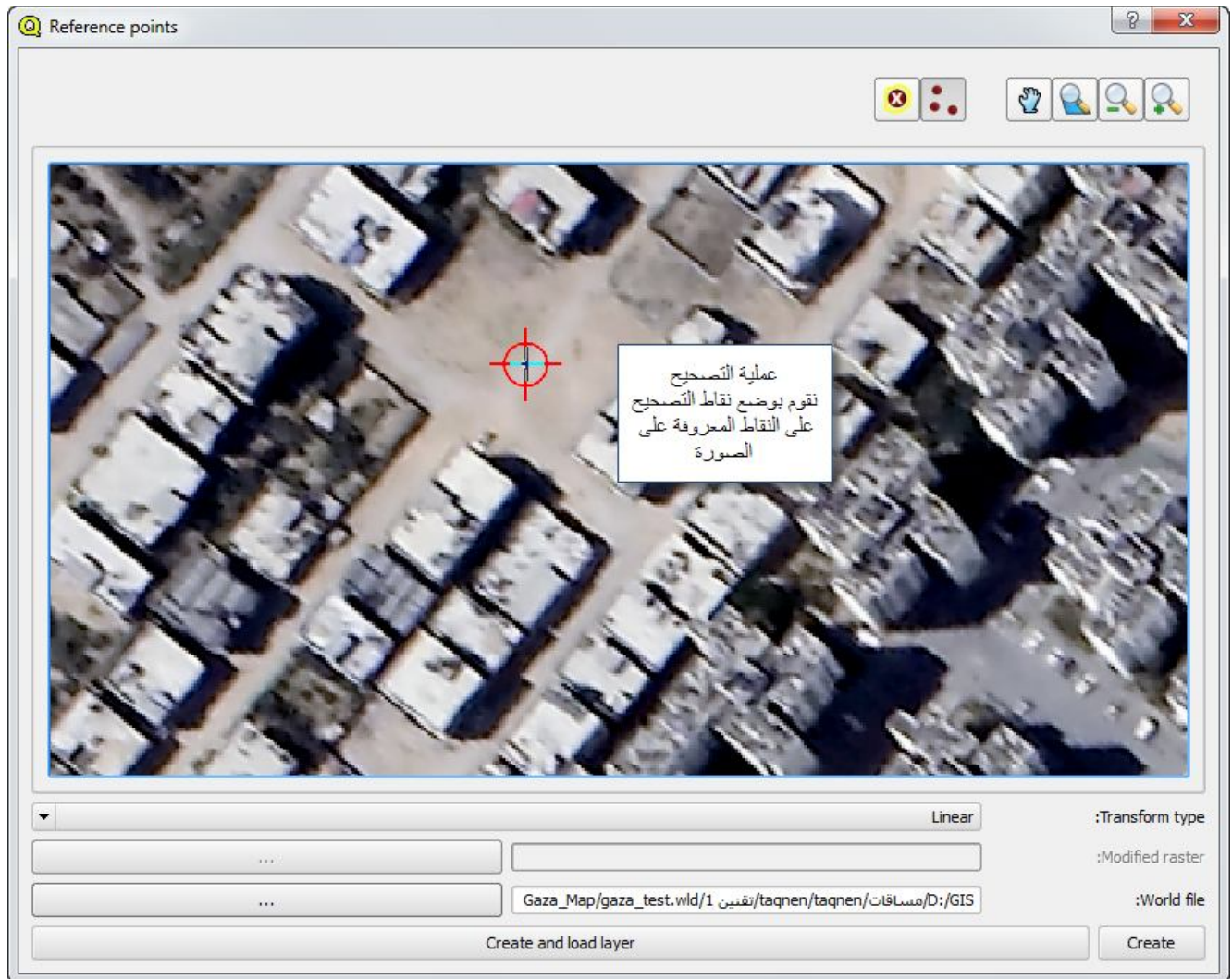
نحدد مكان الصورة

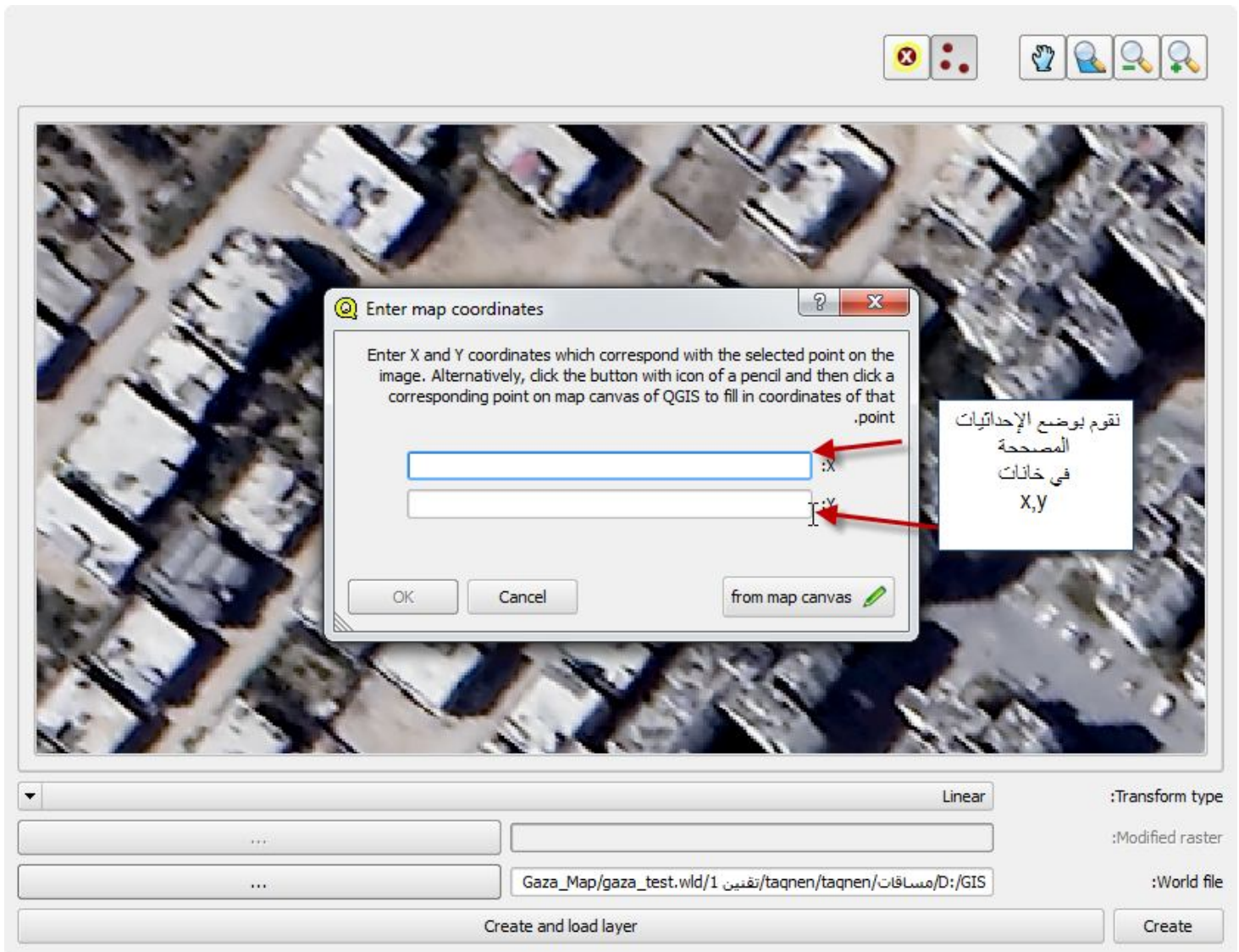




نقوم بإضافة نقاط تصحيح "مثل" add control point in ARcgis



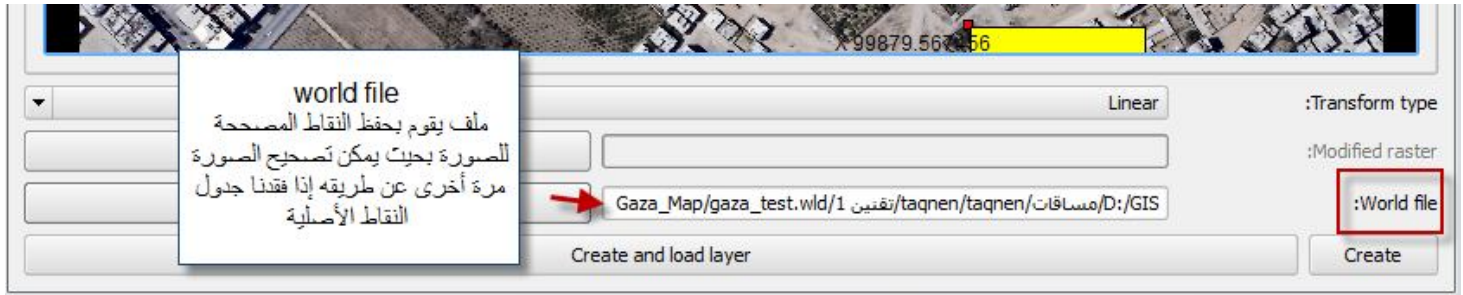




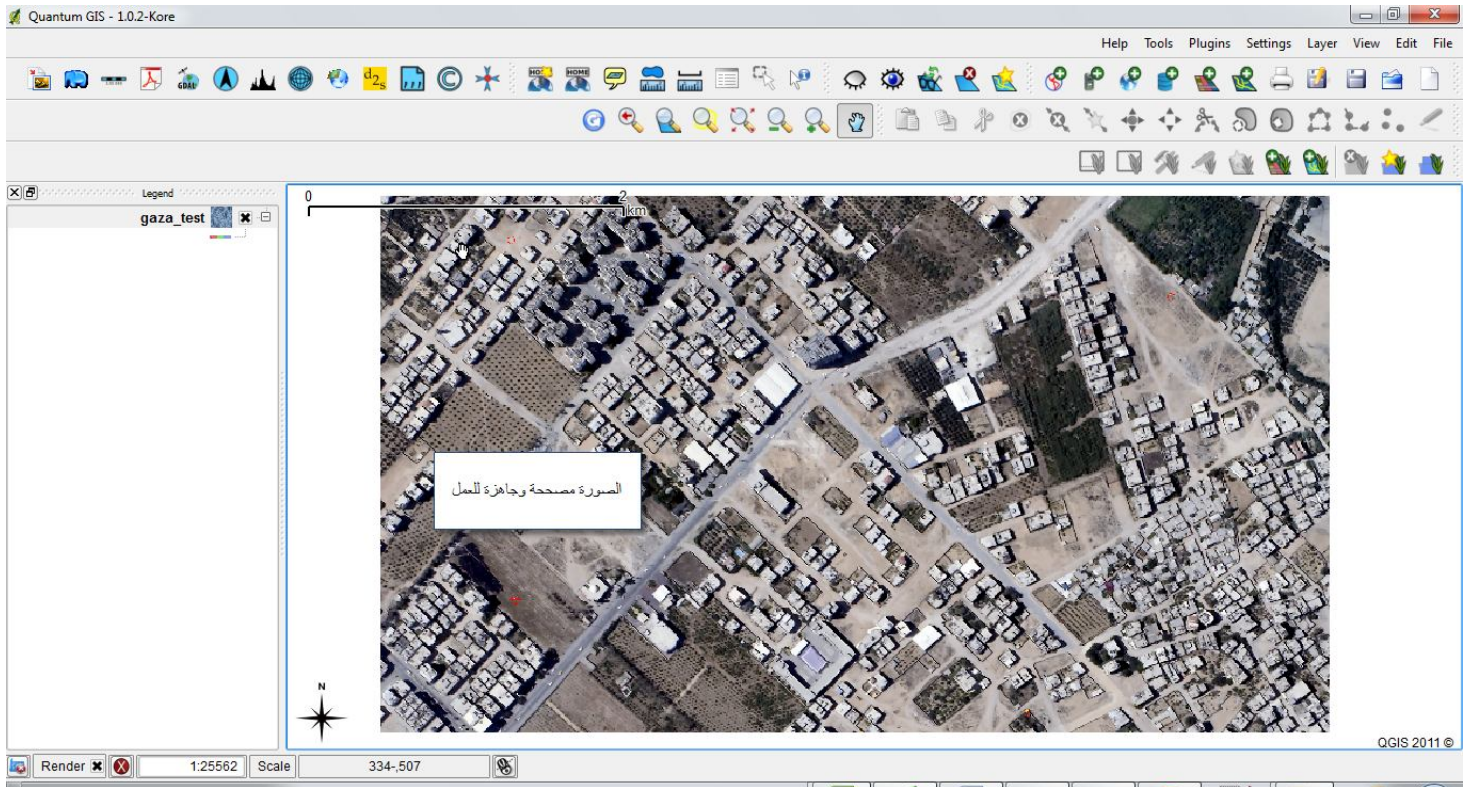
	B	A	
X	Y		1
99273.43252300000	106091.66418400000		2
99278.28301110000	105668.99400000000		3
100048.45412200000	106024.73400000000		4
99879.56745560000	105537.23844400000		5
			6
			7
			8
			9
			10

جدول النقاط المصححة الذي سنستخدمه لتصحيح الصورة

نقوم بتحديد مكان حفظ ملف World file



نضغط create And load layer



الآن انتهينا من عملية إضافة صورة جوية وتصحيحها على برنامج qGIS

التعامل مع ملفات worl file

داخل برنامج arcgis

ملف world file :

عبارة عن ملف يقوم بحفظ الإحداثيات الصحيحة للصورة

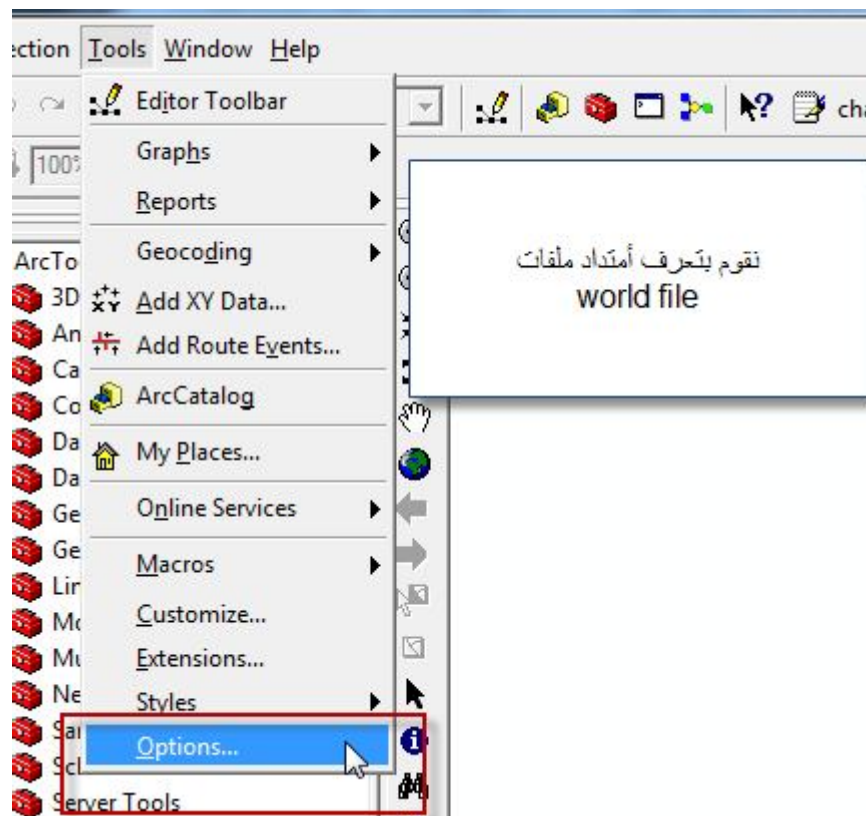
يتم حفظه داخل المكان المحفوظة فيه الصورة بحيث يقوم بتعريفها بشكل تلقائي من دون الحاجة للرجوع لعملية الإرجاع الجغرافي

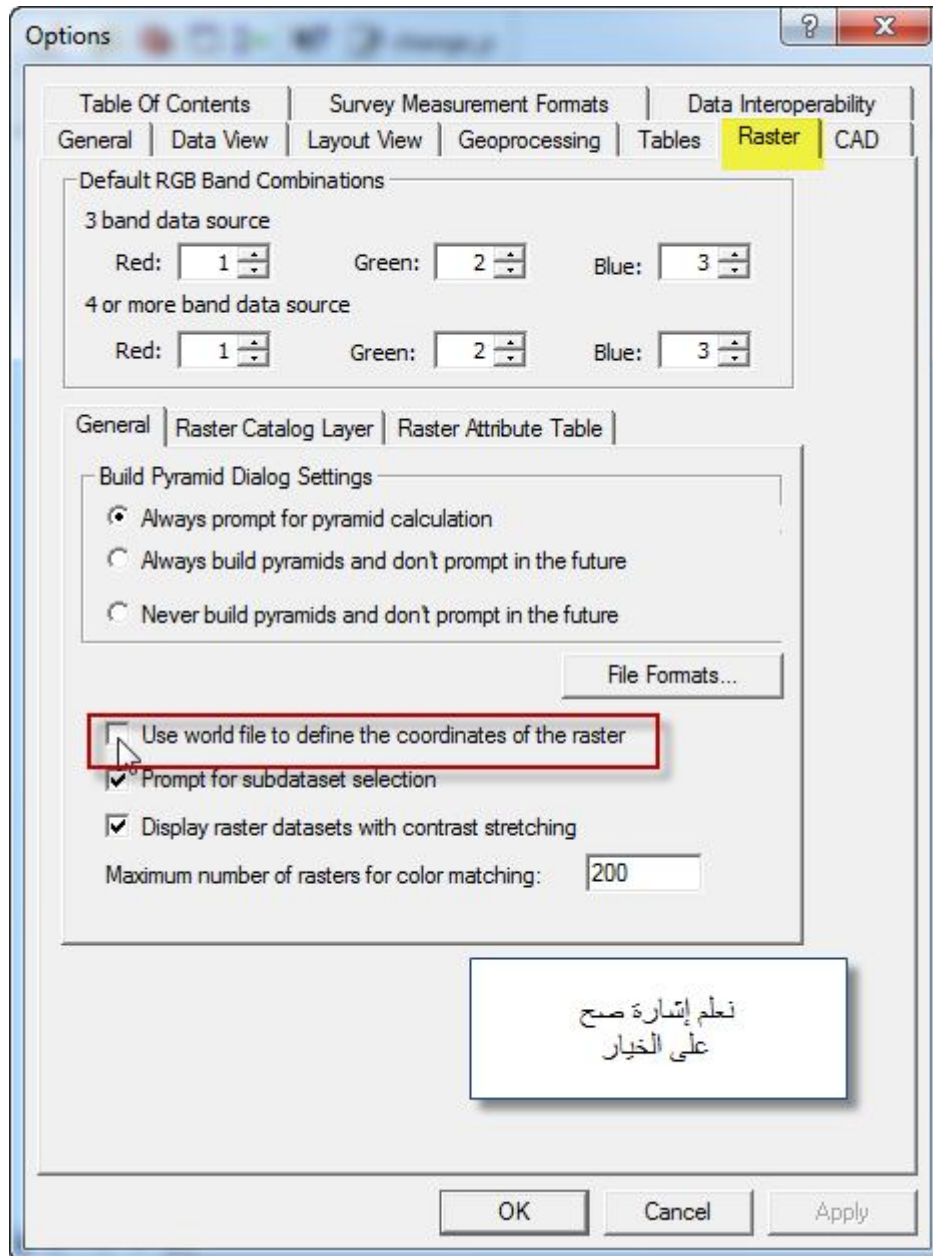
١. نقوم بتغيير أمتداد الصورة كالآتي \:

مع ضرورة تطابق اسم الملفين

Raster data file	World files
image.tif	image.tfw, or image.tifw
image.bil	image.blw or image.bilw
image.jpg	image.jgw or image.jpgw
image.raster	image.rasterw
image.bt	image.btw

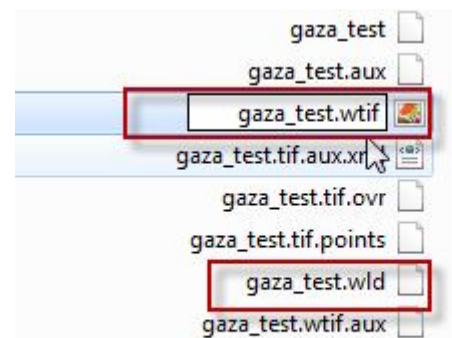
٢. تعريف امتداد ملفات worl file





☒ Use world file to define the coordinates of the raster

نغير أمتداد الملف :



ثم نقوم بإضافته إلى برنامج arc map



مع خالص تحياتي أخوكم

هيثم علي

طالب نظم معلومات جغرافية – الجامعة الإسلامية غزة

إهداء إلى نادي طلاب نظم المعلومات الجغرافية - الجامعة الإسلامية غزة

للتواصل :

Cr_haitham@windowslive.com

<http://www.facebook.com/cr.haitham>

