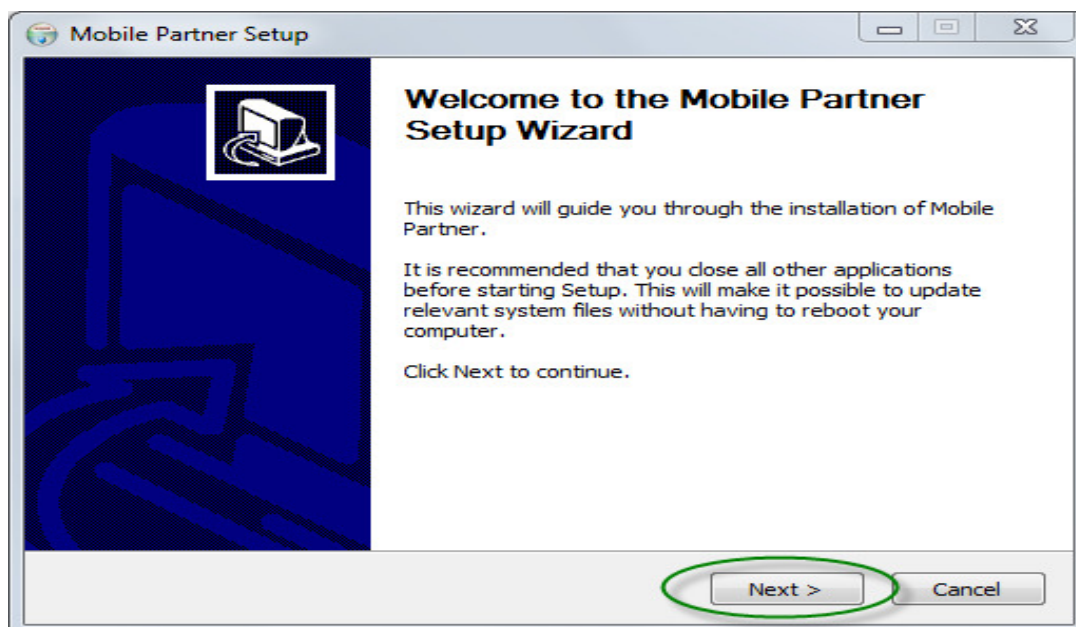


# HƯỚNG DẪN SỬ DỤNG 3G USB INTERNET – HUAWEI E172

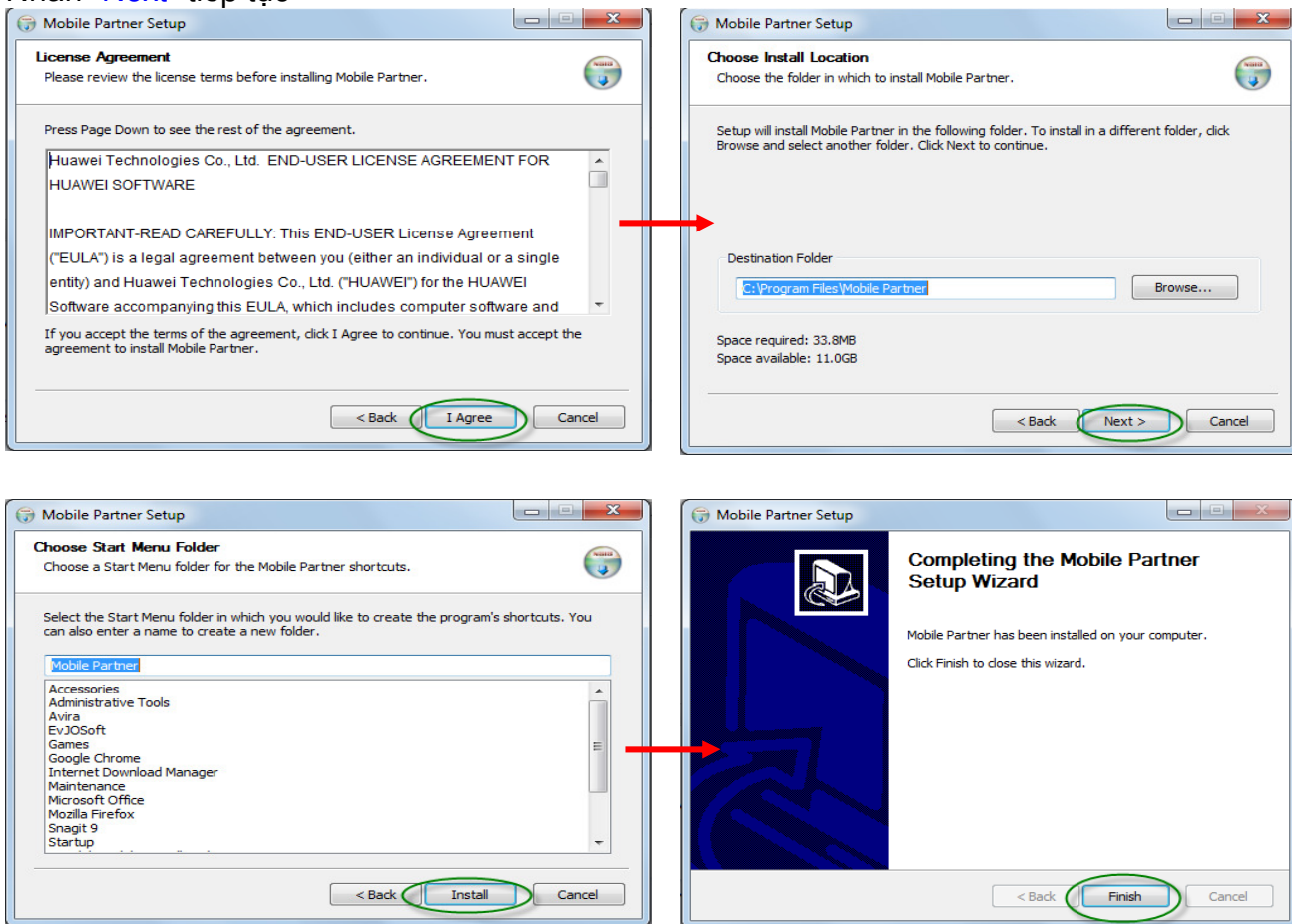


## I. CÀI ĐẶT PHẦN MỀM

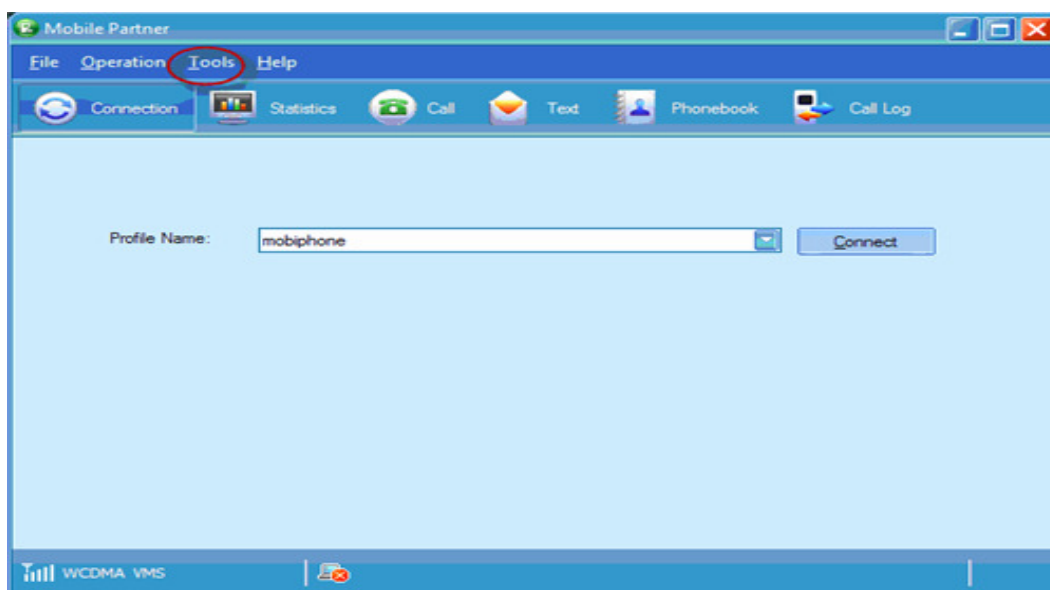
Lần đầu tiên khi cắm thiết bị vào cổng USB của máy tính, chương trình cài đặt (tích hợp sẵn trong thiết bị) sẽ tự động được kích hoạt.



Nhấn “Next” tiếp tục



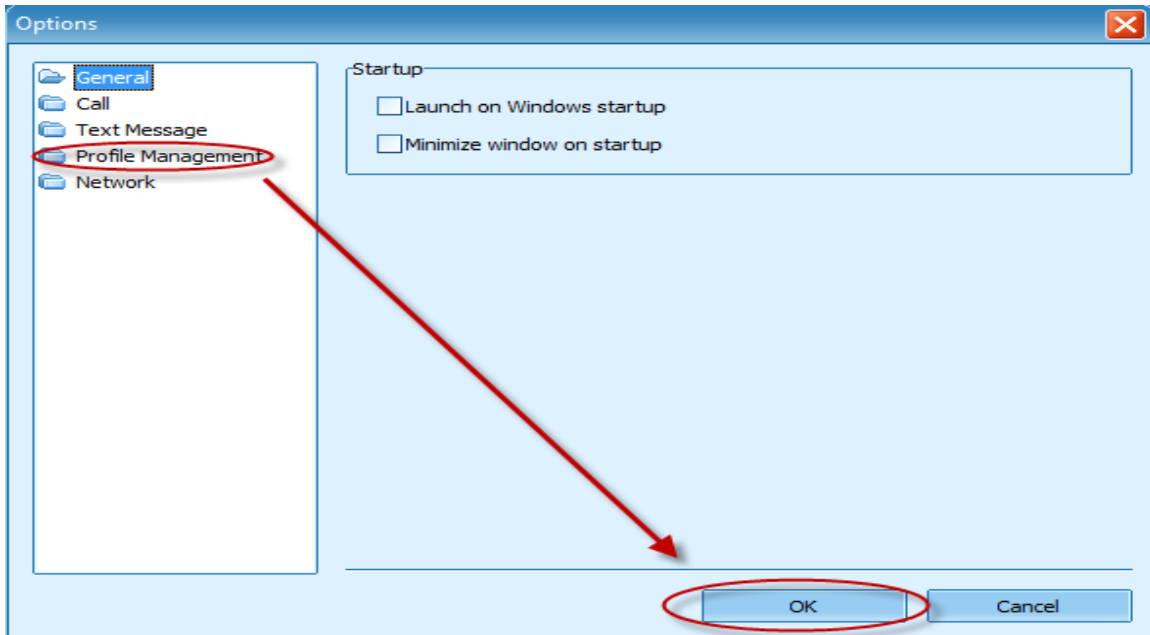
Sau khi cài đặt thành công chương trình sẽ có một giao diện chính như sau:



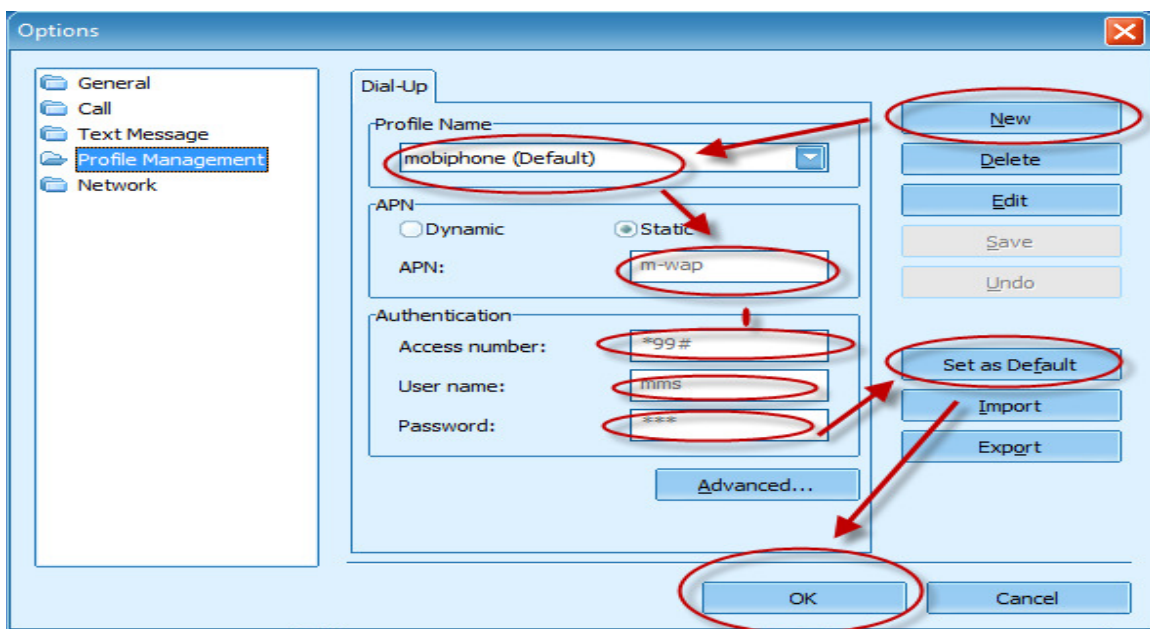
## II. CẤU HÌNH KẾT NỐI 3G

Khi xuất hiện giao diện chính ta nhấn vào menu “Tools” để thiết lập profile.

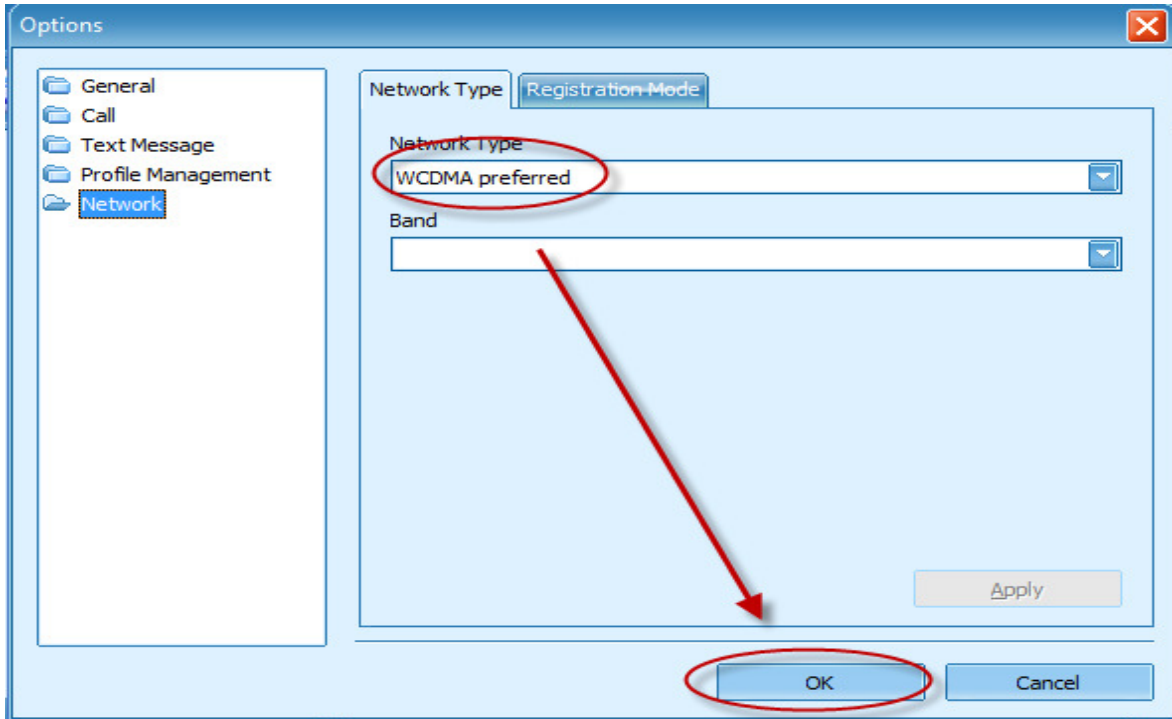
Bước 1: Nhấn “Profile Management” -> Nhấn “Ok”.



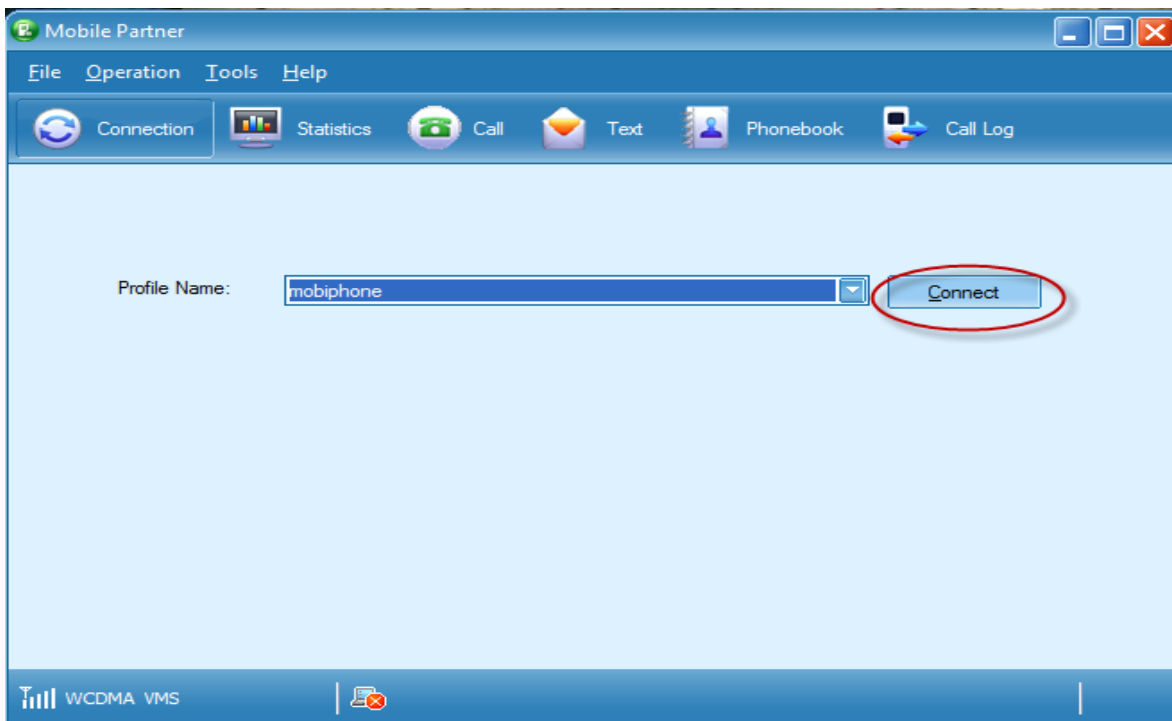
Bước 2: New -> Profile Name -> APN -> Access number -> User name -> Password -> Set as Default -> Ok.



Bước 3: Chọn **Network (WCDMA preferred)** -> Ok



Cuối cùng quay lại giao diện ban đầu và nhấn **“Connect”** là để truy cập Internet



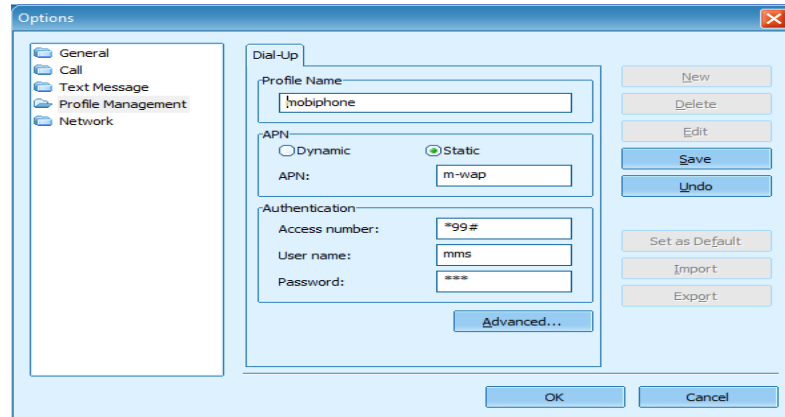
Các thông số cài đặt Profile cho từng mạng tương ứng như sau:

## 1. MOBI

→ APN: m-wap

→ User: mms

→ Pass: mms

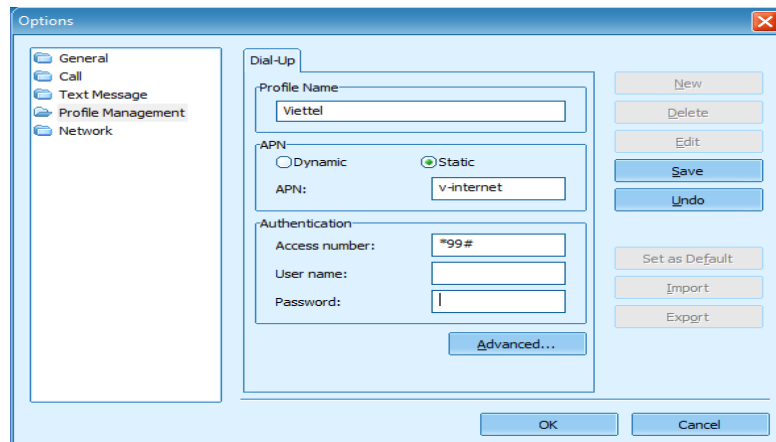


## 2. VIETTEL

→ APN: v-internet

→ User: (Để trống)

→ Pass: (Để trống)

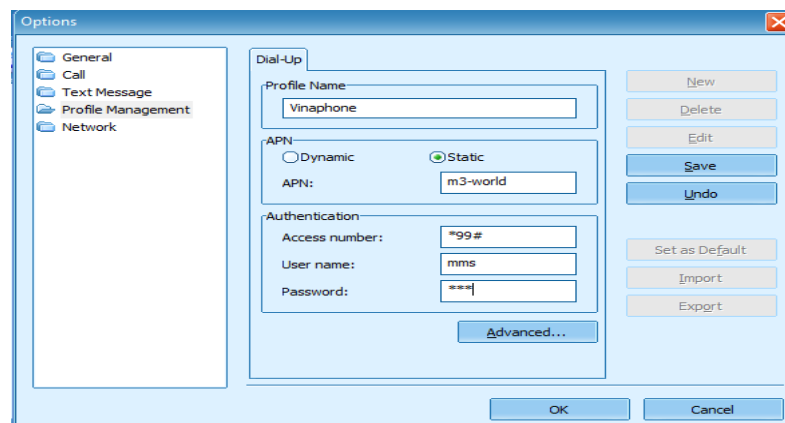


## 3. VINAPHONE

→ APN: m3- world

→ User: mms

→ Pass: mms



Ngoài ra thiết bị còn cho phép gọi điện và nhắn tin.  
Giao diện gọi điện của phần mềm như sau:

