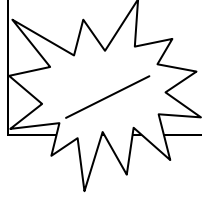


الاسم.....	م ا الطاهر صفر المروج 3
اللقب.....	الاستادة : راضية شطورو
	مادة علوم الحياة و الأرض
	الأقسام: 7أساسي 9_10 و 11



### الجزء الأول (12 نقطة)

تمرين عدد 1: ضع علامة × أمام الافادة الصّحيحة (4 نقاط)

الصّخور الرسوبيّة : تترسّب في شكل طبقات متوازية

لها دائما تنضد أفقيّ

لها نفس اللون و السّمك

لها نفس الصّلابة

النفاذية: هي مدى تماسك حبات الصّخرة

عالية عند صخرة الكلس

مدى سماح الصّخرة بمرور الماء من خلالها

مدى مقاومة الصّخرة للخدش

الوسط البيئي : يتكوّن من حيوانات و نباتات

يتكوّن من عناصر حيّة و أخرى غير حيّة مترابطة في ما بينها

برّي فقط

يتكوّن من كائنات حيّة مجهريّة و غير مجهريّة فقط

البطّ الصّقّار : من حيوانات الصّحراء

يسبت في الشّتاء ليقاوم البرد

طائر مائي نجده في محمية اشكل

تمرين عدد 2 (4 نقاط) املا فراغات الفقرة التّالية بما يناسب من الألفاظ

الخنزير \_ وسط عيش \_ المناخ \_ الحيوانيّة \_ تفكيك \_ كثافة \_ التّباتيّة \_ معدتها \_ كائنات دقيقة \_ خصوبة

تمثّل التّربة.....الكثير من الكائنات الحيّة.....و.....كما نجد بها .....

تقوم ب..... الموادّ العضويّة و ..... ممّا يزيد في ..... التّربة و في .....الغطاء التّباتي.

تمرين عدد3(4نقاط) أصلح الجمل التالية

- .....\_عمق مياه البركة ثابت في كلّ الفصول:
- .....\_بخور مريم هو نبات بحريّ:
- .....\_يستعمل الرّمل في صنع الأواني الفخاريّة:
- .....\_يكون الرّمل الخليج في السّواحل لأنّه نفوذ:

### الجزء الثاني(8نقاط)

زار صديقك أحمد وسطا بيئيا يتميّز بغطاء نباتيّ كثيف يشمل كلّ المستويات النباتيّة كالصّنوبر و الورد والاكليل، تربته دبالية بنيّة أما حيواناته فقد كانت شديدة التّنوّع فمنها الديدان و الخنفساء التي كانت تملأ التّربة ومنها القنافذ و الخنازير و الطّيور .

1\_حدّد اسم هذا الوسط البيئيّ:.....

2\_استخرج من الفقرة خاصيّات هذا الوسط و دوّنهما في الجدول التالي

العناصر الحيّة	العناصر اللاّحيّة
.....	.....
.....	.....

3\_ذكر لك أحمد أنه لاحظ وجود قنفذ اكّما زار ذلك الوسط يجده نائما في نفس الوضع و في نفس الجحر فاستغرب ذلك.

فسّر له لماذا لا يستيقظ القنفذ طوال هذه المدة الطويلة:.....

.....

4\_خلال زيارته أخذ أحمد صخرتين رسوبيّتين قصد التّعريف عليها .

الصّخرة الأولى تحوّلت الى عجينة ما إن مزجها بالماء.حدّد اسمها.....

أما الثانية فقد كانت متماسكة ,لم يتمكّن من خدشها بالظفر ثمّ خدشها بالحديد.حدّد صلابتها:.....

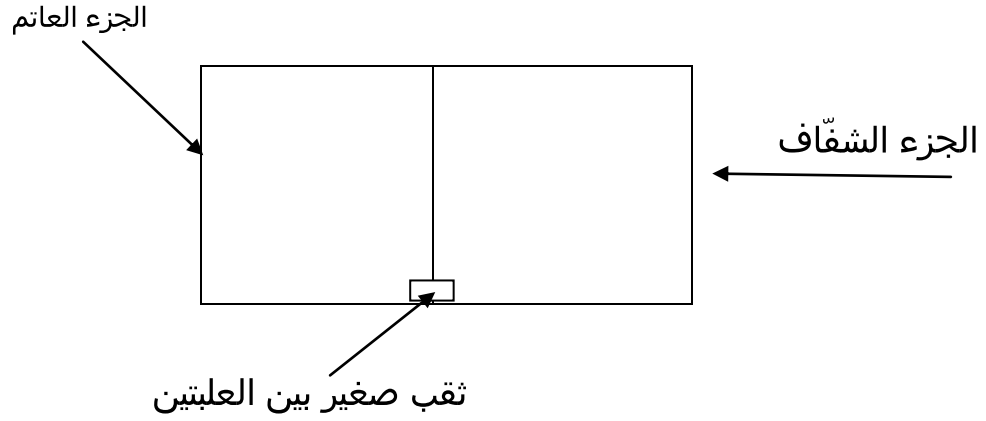
.....تعرف الصّخرة الثانية:

5\_رأى صديقك عددا كبيرا من النّمل يحفر التّربة ولاحظ وجود الخنفساء و الديدان بداخلها فاستغرب لماذا لا تقاوم الدّولة وجود كل هذه الحيوانات ظلّا منه أنّها تلتف التّربة.

إذا كنت لا توافقه الرّأي قدّم له فائدتين من وجود هذه الكائنات بين حبات التّربة:.....

.....

6\_أراد أحمد أن يريك الحشرة التي جلبها معه من ذلك الوسط وكان قد وضعها في علبة نصفها شفاف و النصف الثاني عاتم كما يبرز في الرسم التالي.

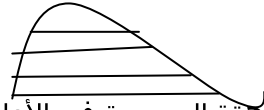


سلط الضوء على الجزء الشفاف حيث وضع الحشرة ف اتجهت نحو الجزء المظلم ,أعادها الى حيث كانت ثم قام بتسليط الضوء على العلبة من جديد فقامت بنفس الشيء.

فسر بالاعتماد على ما حدث مع أحمد سبب عيش هذا الخنفساء في التربة.

7\_النقط أحمد خلال زيارته لذلك الوسط صورة لمقطع من الصخور الرسوبية

رتبها حسب تسلسلها الزمني من الأقدم الى الأحدث بوضع الأرقام التالية فوق الطبقات (1,2,3,4)

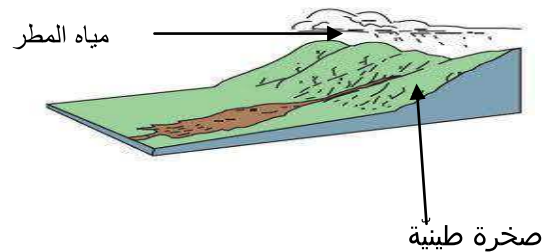


(الصخرة 1هي الاقدم)

8\_قال لك أحمد أن الصخرة الشاهقة الموجودة في الأعلى هي حسب رأيه صخرة الطين.

هل توافقه الرأي؟.....

علل إجابتك بالاعتماد على الوثيقة التالية.....



عمالا طينا