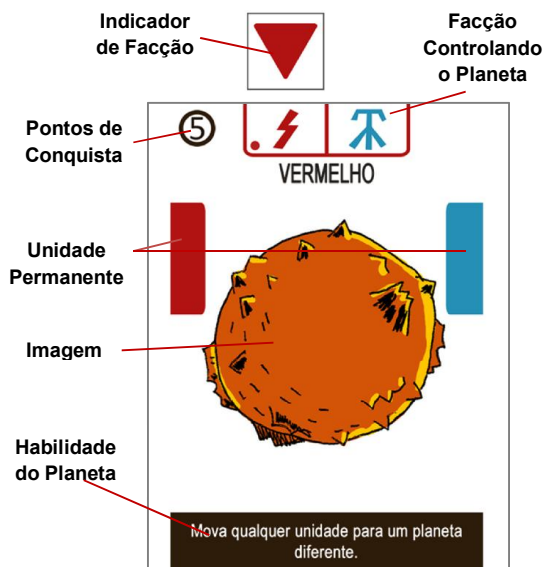


## VISÃO GERAL

Galaxy Conquest é um jogo onde dois jogadores batalham em uma guerra espacial um contra o outro, competindo para conquistar Planetas. Um dos jogadores controlará Hammer, da Facção do Martelo Alado e o outro controlará Kryak, da Facção do Trovão.

## ANATOMIA DAS CARTAS E MARCADORES



Pic 1: Carta de Planeta



Pic 2: Marcadores de Unidades

## OBJETIVO

O objetivo de Galaxy Conquest é ser o primeiro a conquistar 3 Planetas. Para isso é necessário posicionar suas Unidades nos Planetas e utilizar as habilidades adquiridas.

## PREPARAÇÃO

1. Cada jogador escolhe uma facção, Martelo Alado (cor Azul) ou Trovão (cor Vermelha) e pega todos as Unidades daquela facção.
2. Embaralhe o Baralho de Planetas, posicione 4 cartas no meio da mesa e então coloque o Baralho de Planetas virado para baixo em algum lugar na mesa.
3. Posicione os Indicadores de Facção para indicar a Facção Controlando o Planeta (as facções com um ponto são facções iniciais).



Pic 3: Preparação

## DETERMINANDO O PRIMEIRO JOGADOR

O jogador que possuir menos facções controlando Planetas inicialmente é o jogador inicial. Se estiver empatado, o jogador inicial é escolhido aleatoriamente.

## JOGANDO O JOGO

Os jogadores farão uma ação a cada turno. Um jogador pode escolher fazer 1 das 4 ações disponíveis:

- Ganhar 1 Unidade - O jogador pega 1 Unidade de sua pilha de marcadores e posiciona-a em qualquer Planeta.
- Remover 1 Unidade - O jogador remove 1 Unidade qualquer de qualquer Planeta.
- Mudar a Facção de Controle - O jogador muda a facção que controla o Planeta escolhido.
- Usar Habilidade do Planeta - O jogador usa a habilidade de qualquer um dos Planetas que ele controla.

**Nota:** O jogador não pode fazer a mesma ação que ele fez anteriormente. E a facção de controle de um Planeta não pode ser alterada duas vezes em 2 turnos.

### Ganhar 1 Unidade

O jogador pega uma Unidade da sua reserva de Unidades e posiciona-a em qualquer Planeta. O jogador também pode colocar sua Unidade em qualquer espaço de Unidade Permanente (localizado nos lados da Carta de Planeta).

O retângulo colorido em ambos os lados da carta é a Unidade Permanente. O Vermelho é para a facção Trovão, e o azul para a facção Martelo Alado. A Unidade Permanente age como se fosse uma Unidade normal. Cada Unidade Permanente soma 1 ao número geral de unidades em um Planeta. O jogador trava um espaço de Unidade Permanente colocando qualquer Unidade em cima dele.

*Exemplo 1.1:* O Jogador A tem 2 unidades de Trovão no Planeta Run. O Planeta Run tem 1 Unidade Permanente para a Facção Trovão; o jogador A tem um total de 3 unidades no planeta Run.

*Exemplo 1.2:* O Jogador A tem 2 unidades de Trovão no planeta Run. Em um turno posterior, o Jogador B posiciona uma de suas unidades do Martelo Alado em cima da única Unidade Permanente do planeta Run (Facção Trovão). O Jogador A tem um total de 2 unidades no planeta Run, pois o Jogador B bloqueou a Unidade Permanente do Jogador A.

### Remover 1 Unidade

O jogador remove 1 marcador de unidade de um planeta. Um jogador pode destravar um espaço de Unidade Permanente travado removendo o Marcador de Unidade de cima dele.

*Exemplo 2.1:* O Jogador B tem 1 unidade de Martelo Alado no planeta Run. Sua única unidade está na Unidade Permanente de Trovão, que bloqueia a unidade permanente. Por causa disso, o Jogador A, que controla a Facção do Trovão tem um total de 0 unidades no planeta Run.

### Mudar a Facção de Controle

O jogador escolhe um Planeta e então altera a facção que está controlando-o.

### Usar Habilidade

O jogador usa a habilidade de qualquer Planeta que ele controle.

## GANHANDO UM PLANETA

Para ganhar um Planeta, o jogador deve ter X unidades naquele Planeta. O X é determinado pelos Pontos de Conquista localizados no canto superior direito da carta.

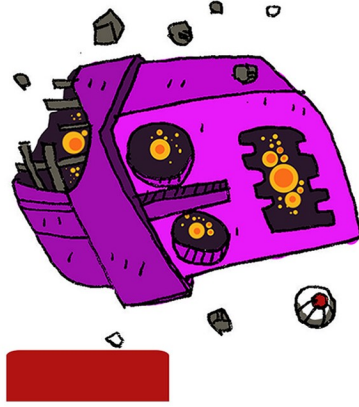
Quando um Planeta é conquistado, a Carta de Planeta é dada ao jogador que o conquistou. Substitua a Carta de Planeta com uma nova carta do Baralho de Planetas.

## FIM DE JOGO

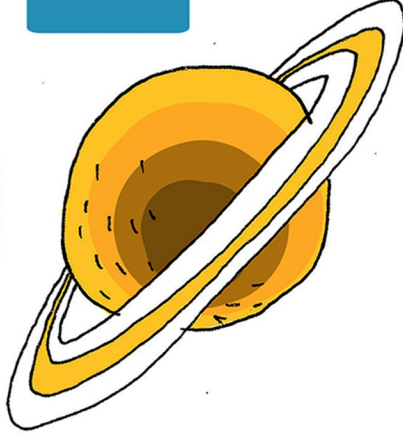
O jogo termina quando um jogador conquistar 3 Planetas. O jogador com 3 Planetas vence o jogo e recebe o título de Conquistador da Galáxia!



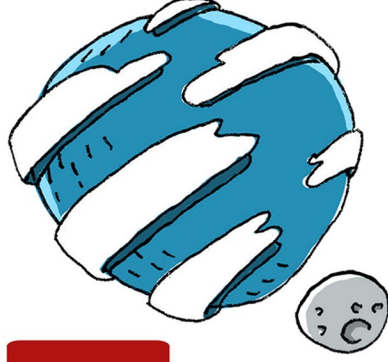
ALGUM LUGAR



ZATURN



BARDON XV



VERMELHO

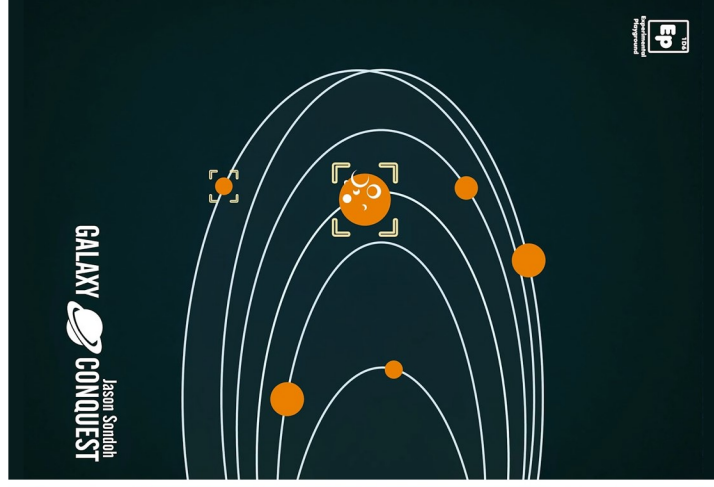
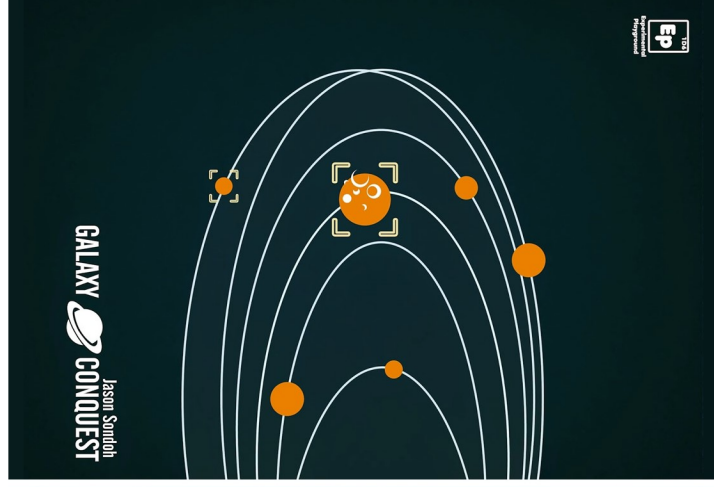
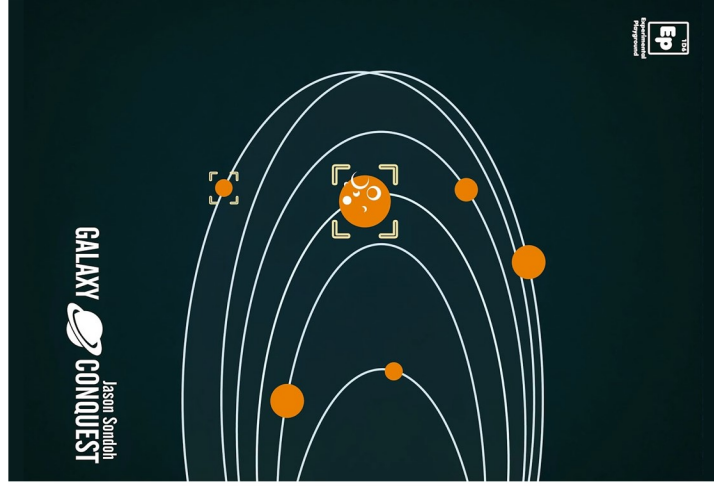
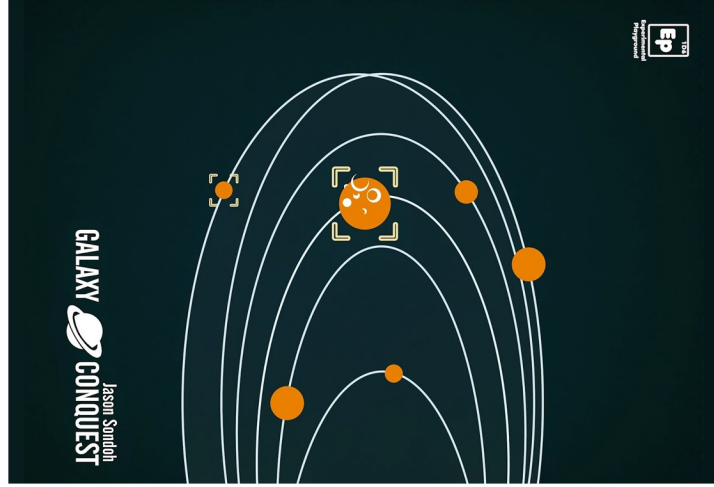


Troque a posição de 2 Unidades inimigas com 2 Unidades suas.

Preencha 2 zonas permanentes com duas Unidades de sua reserva.

Ganhe 2 Unidades para colocar em 2 Planetas diferentes.

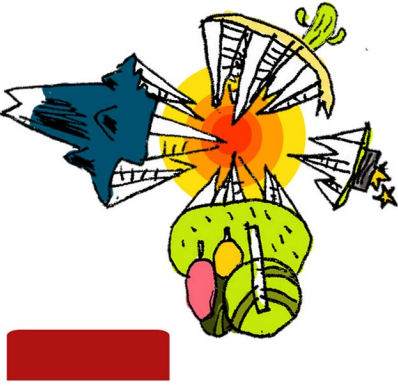
Mova uma Unidade qualquer para um Planeta diferente.



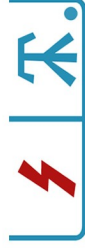




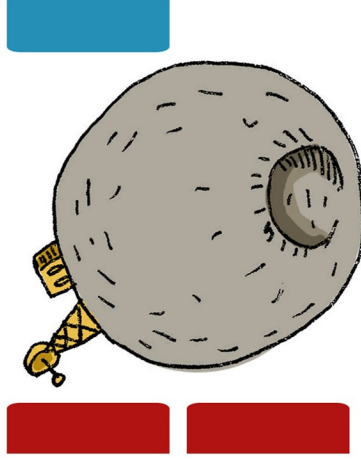
RUN



④



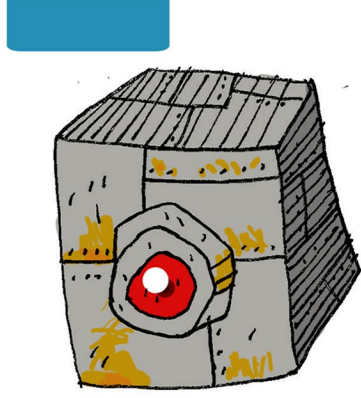
LUNAR



④



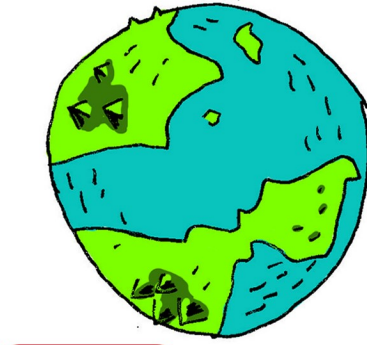
KRYKK



③



TERRA



Altere a Facção de uma Unidade.

Remova 2 Unidades de diferentes Planetas.

Mova 2 Unidades quaisquer para Planetas diferentes.

Mude a Facção de um Planeta.

